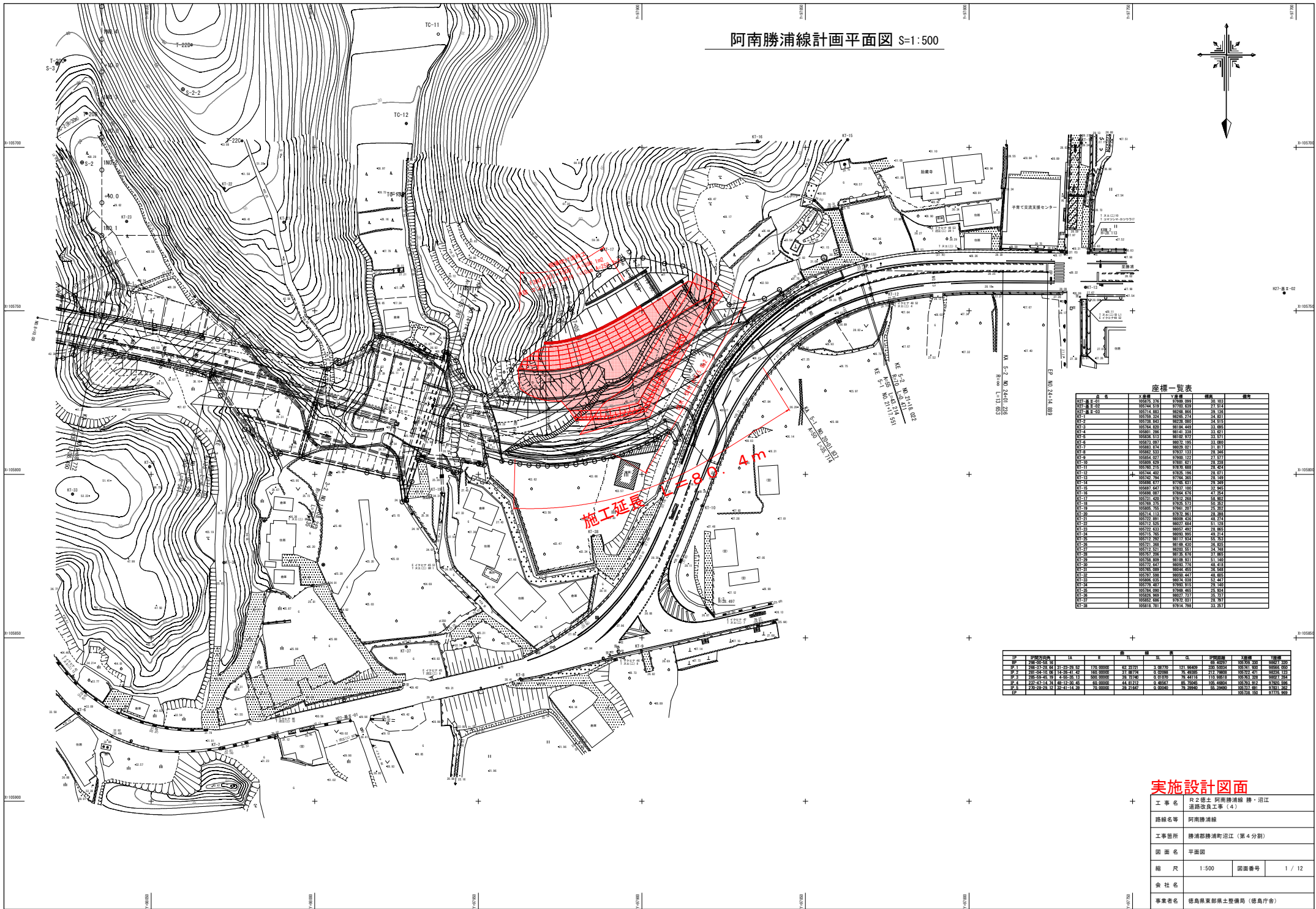


阿南勝浦線計画平面図 S=1:500



座標一覧表

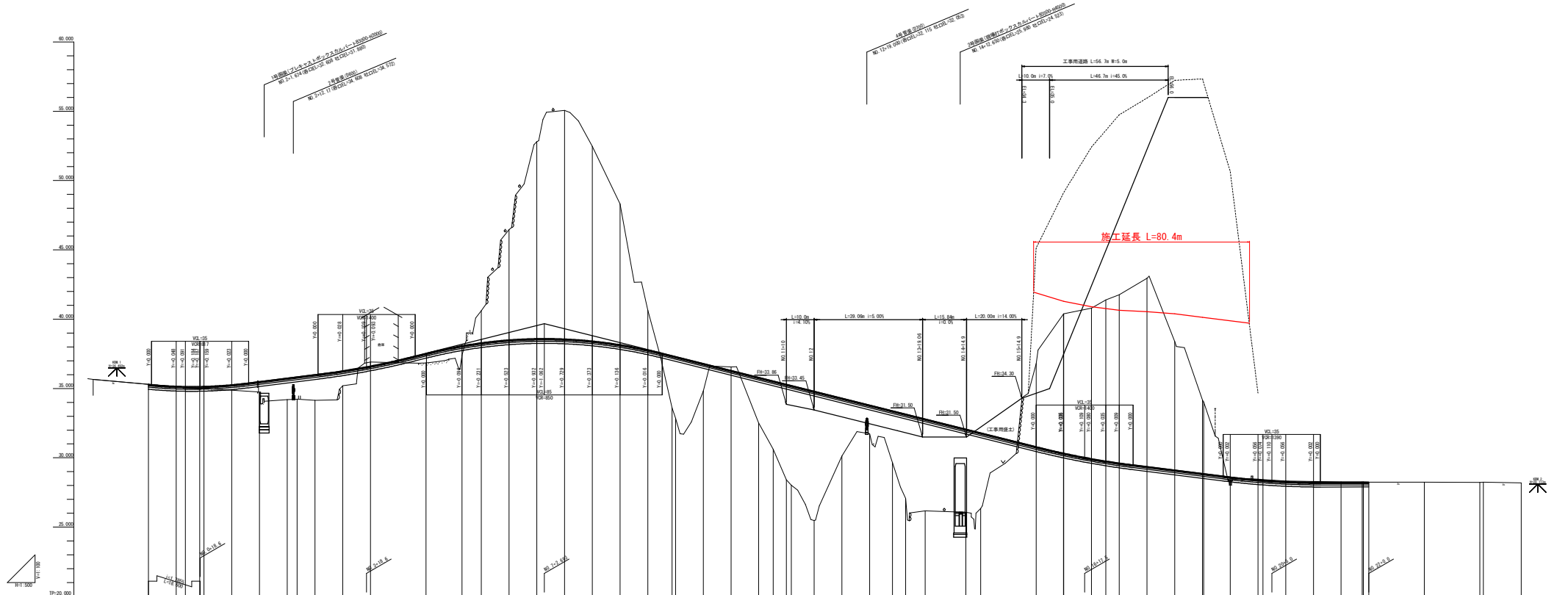
点名	X座標	Y座標	備考	備考
HP1-1	109716.316	87940.089	20.103	
HP2-1	109746.918	87941.039	27.114	
HP3-1	109744.883	88281.864	20.124	
HP4-1	109750.024	88281.234	24.811	
CP-2	109738.843	88281.060	24.815	
CP-3	109756.828	88141.489	33.883	
CP-4	109811.988	88141.338	33.871	
CP-5	109826.913	88141.918	33.911	
CP-6	109872.987	88021.785	33.880	
CP-7	109882.874	88021.021	31.917	
CP-8	109882.833	87937.133	28.944	
CP-9	109886.627	87941.129	27.973	
CP-10	109886.609	87941.621	28.948	
CP-11	109886.617	87941.688	28.944	
CP-12	109744.402	87811.188	28.024	
CP-13	109742.984	87784.283	28.148	
CP-14	109698.877	87784.283	27.949	
CP-15	109697.647	87821.100	27.944	
CP-16	109698.091	87816.816	27.944	
CP-17	109731.402	87821.283	28.922	
CP-18	109746.275	87821.021	28.922	
CP-19	109805.765	87941.207	21.202	
CP-20	109714.113	87821.011	28.989	
CP-21	109727.891	88029.433	48.274	
CP-22	109715.928	88021.084	41.233	
CP-23	109722.633	88031.492	28.885	
CP-24	109722.608	88138.438	48.214	
CP-25	109712.782	88117.934	38.743	
CP-26	109722.608	88138.438	48.214	
CP-27	109712.621	88251.931	24.948	
CP-28	109719.268	88138.438	48.214	
CP-29	109758.809	88138.438	48.214	
CP-30	109758.809	88138.438	48.214	
CP-31	109758.809	88138.438	48.214	
CP-32	109758.809	88138.438	48.214	
CP-33	109758.809	88138.438	48.214	
CP-34	109758.809	88138.438	48.214	
CP-35	109758.809	88138.438	48.214	
CP-36	109758.809	88138.438	48.214	
CP-37	109758.809	88138.438	48.214	
CP-38	109758.809	88138.438	48.214	
CP-39	109758.809	88138.438	48.214	
CP-40	109758.809	88138.438	48.214	
CP-41	109758.809	88138.438	48.214	
CP-42	109758.809	88138.438	48.214	
CP-43	109758.809	88138.438	48.214	
CP-44	109758.809	88138.438	48.214	
CP-45	109758.809	88138.438	48.214	
CP-46	109758.809	88138.438	48.214	
CP-47	109758.809	88138.438	48.214	
CP-48	109758.809	88138.438	48.214	
CP-49	109758.809	88138.438	48.214	
CP-50	109758.809	88138.438	48.214	

区画	区画名称	区画ID	面積	容積率	容積	用途	用途区分		
1	阿南勝浦線	101-20-20-55	170.0000	62.20765	1.07170	121.66400	60.00000	100700.200	10007.200
2	阿南勝浦線	101-20-20-42	160.0000	37.88774	0.02886	0.46386	0.00000	100722.411	88295.121
3	阿南勝浦線	101-20-20-19	200.0000	39.37749	0.00000	0.00000	0.00000	100722.411	10007.200
4	阿南勝浦線	101-20-20-46	60.0000	44.81212	0.48167	88.26086	100.00000	100722.411	37200.506
5	阿南勝浦線	101-20-20-18	10.0000	39.31667	0.00000	0.00000	0.00000	100722.411	37200.506

実施設計図面

工事名	R2徳土 阿南勝浦線 勝浦・沼江 通線改良工事（4）		
路線名等	阿南勝浦線		
工事箇所	勝浦郡勝浦町沼江（第4分割）		
図面名	平面図		
縮尺	1:500	図面番号	1 / 12
会社名			
事業者名	徳島県東部県土整備局（徳島庁舎）		

縦断図 V=1:100  
H=1:500

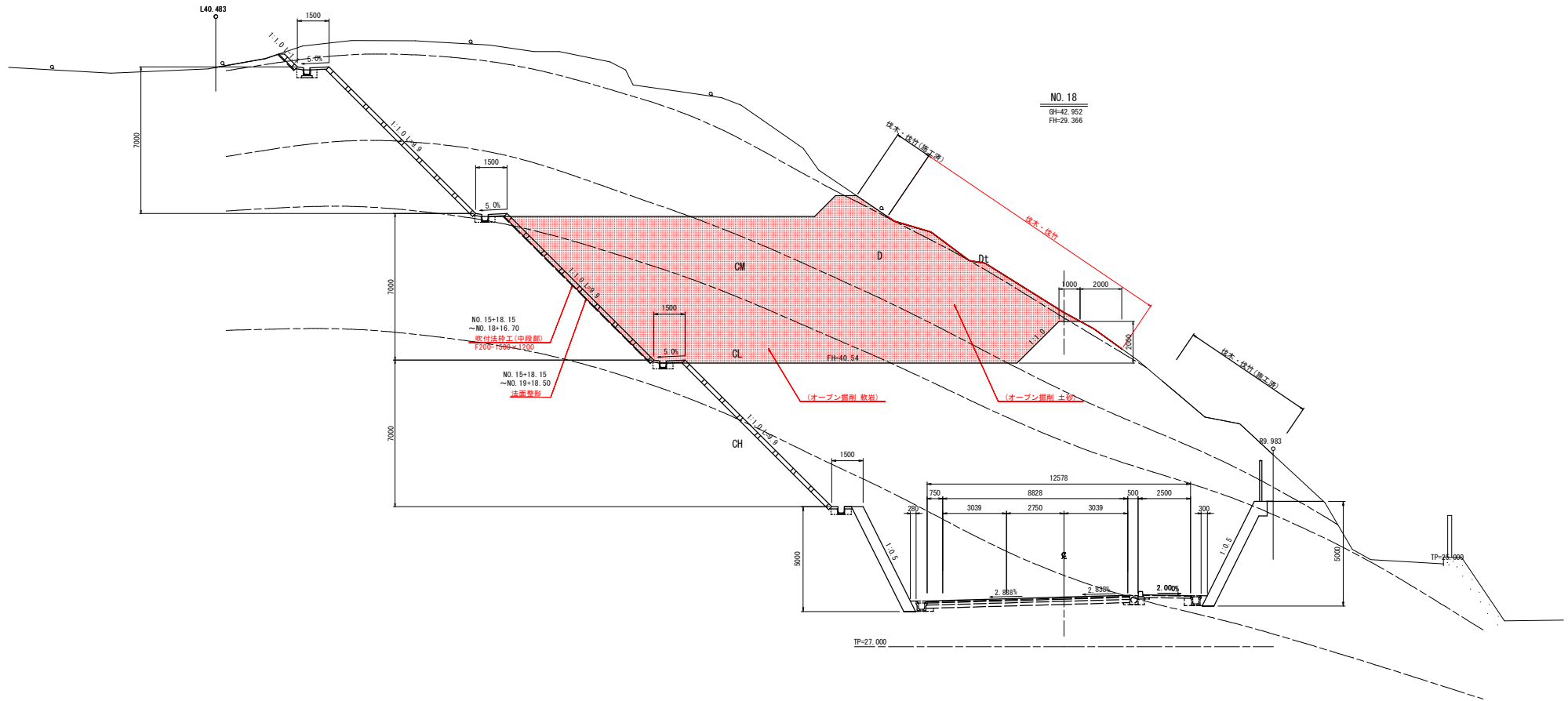


勾配	計画	勾配	地盤	追加距離	距離	測点	曲線	円弧
0.0	28,290	0.0	35,290	0.00	0.00	0.0		
0.0	28,300	0.0	35,300	10.00	10.00	0.0		
0.0	28,310	0.0	35,310	20.00	20.00	0.0		
0.0	28,320	0.0	35,320	30.00	30.00	0.0		
0.0	28,330	0.0	35,330	40.00	40.00	0.0		
0.0	28,340	0.0	35,340	50.00	50.00	0.0		
0.0	28,350	0.0	35,350	60.00	60.00	0.0		
0.0	28,360	0.0	35,360	70.00	70.00	0.0		
0.0	28,370	0.0	35,370	80.00	80.00	0.0		
0.0	28,380	0.0	35,380	90.00	90.00	0.0		
0.0	28,390	0.0	35,390	100.00	100.00	0.0		
0.0	28,400	0.0	35,400	110.00	110.00	0.0		
0.0	28,410	0.0	35,410	120.00	120.00	0.0		
0.0	28,420	0.0	35,420	130.00	130.00	0.0		
0.0	28,430	0.0	35,430	140.00	140.00	0.0		
0.0	28,440	0.0	35,440	150.00	150.00	0.0		
0.0	28,450	0.0	35,450	160.00	160.00	0.0		
0.0	28,460	0.0	35,460	170.00	170.00	0.0		
0.0	28,470	0.0	35,470	180.00	180.00	0.0		
0.0	28,480	0.0	35,480	190.00	190.00	0.0		
0.0	28,490	0.0	35,490	200.00	200.00	0.0		
0.0	28,500	0.0	35,500	210.00	210.00	0.0		
0.0	28,510	0.0	35,510	220.00	220.00	0.0		
0.0	28,520	0.0	35,520	230.00	230.00	0.0		
0.0	28,530	0.0	35,530	240.00	240.00	0.0		
0.0	28,540	0.0	35,540	250.00	250.00	0.0		
0.0	28,550	0.0	35,550	260.00	260.00	0.0		
0.0	28,560	0.0	35,560	270.00	270.00	0.0		
0.0	28,570	0.0	35,570	280.00	280.00	0.0		
0.0	28,580	0.0	35,580	290.00	290.00	0.0		
0.0	28,590	0.0	35,590	300.00	300.00	0.0		
0.0	28,600	0.0	35,600	310.00	310.00	0.0		
0.0	28,610	0.0	35,610	320.00	320.00	0.0		
0.0	28,620	0.0	35,620	330.00	330.00	0.0		
0.0	28,630	0.0	35,630	340.00	340.00	0.0		
0.0	28,640	0.0	35,640	350.00	350.00	0.0		
0.0	28,650	0.0	35,650	360.00	360.00	0.0		
0.0	28,660	0.0	35,660	370.00	370.00	0.0		
0.0	28,670	0.0	35,670	380.00	380.00	0.0		
0.0	28,680	0.0	35,680	390.00	390.00	0.0		
0.0	28,690	0.0	35,690	400.00	400.00	0.0		
0.0	28,700	0.0	35,700	410.00	410.00	0.0		
0.0	28,710	0.0	35,710	420.00	420.00	0.0		
0.0	28,720	0.0	35,720	430.00	430.00	0.0		
0.0	28,730	0.0	35,730	440.00	440.00	0.0		
0.0	28,740	0.0	35,740	450.00	450.00	0.0		
0.0	28,750	0.0	35,750	460.00	460.00	0.0		
0.0	28,760	0.0	35,760	470.00	470.00	0.0		
0.0	28,770	0.0	35,770	480.00	480.00	0.0		
0.0	28,780	0.0	35,780	490.00	490.00	0.0		
0.0	28,790	0.0	35,790	500.00	500.00	0.0		
0.0	28,800	0.0	35,800	510.00	510.00	0.0		
0.0	28,810	0.0	35,810	520.00	520.00	0.0		
0.0	28,820	0.0	35,820	530.00	530.00	0.0		
0.0	28,830	0.0	35,830	540.00	540.00	0.0		
0.0	28,840	0.0	35,840	550.00	550.00	0.0		

**実施設計図面**

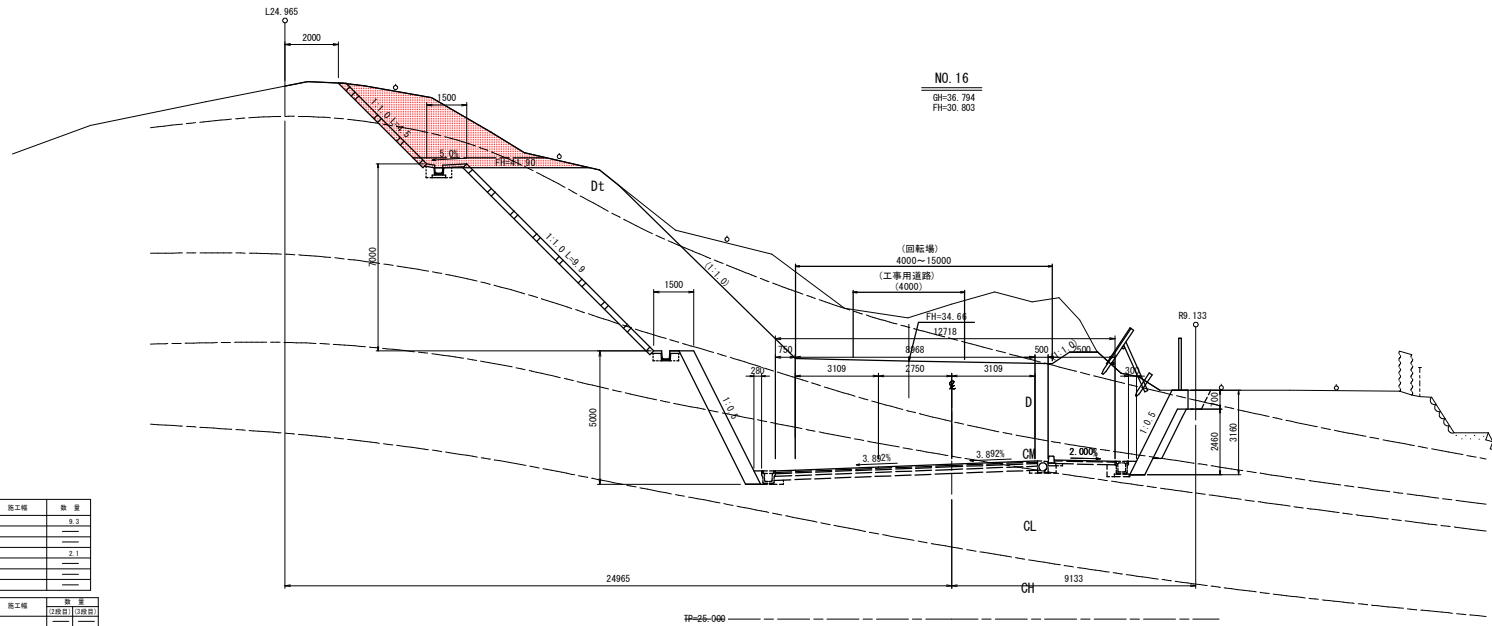
工事名称 戸2線工 阿南線延伸線 藤・沼江  
 建設年度 令和2年度  
 設計者 阿南線延伸線 藤・沼江  
 設計事務所 藤井建設株式会社 (4)  
 工事箇所 藤井建設事務所 沼江 (区4分所)  
 図案名 縦断図  
 縮尺 V:1:100 H:1:500 図案番号 2 / 12  
 会社名  
 事業内容 土木建築設計士事務所 (徳島県)

標準断面図 S=1:100



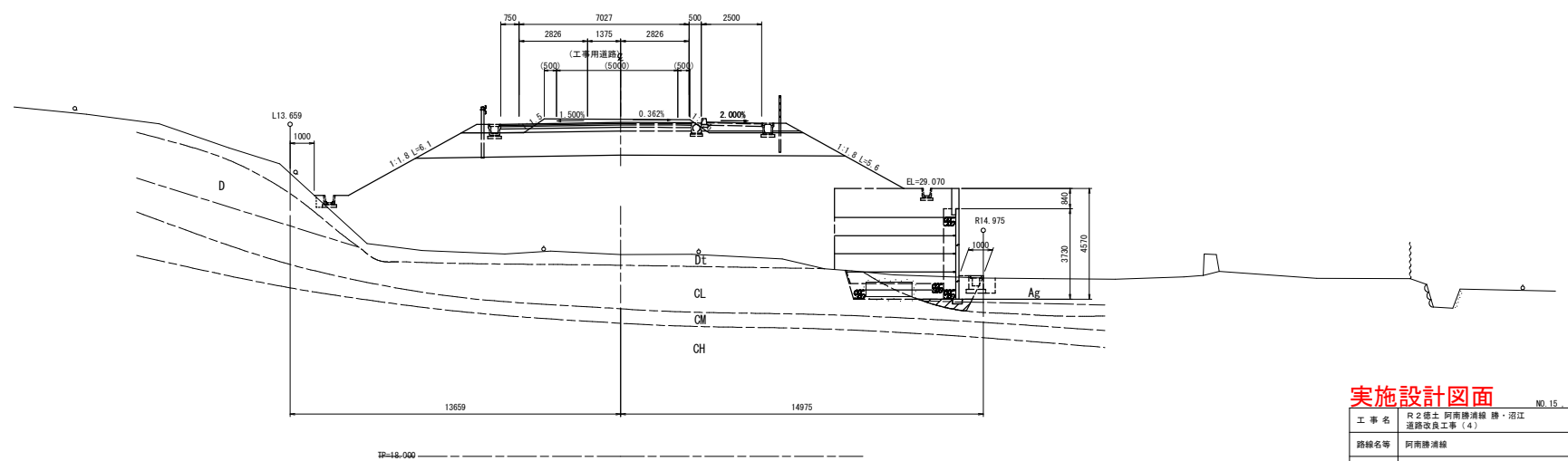
工事名	R2徳土 阿南線浦線 徳・沼江 道幅改良工事(4)		
路線名等	阿南線浦線		
工事箇所	徳清郡徳清町沼江(第4分割)		
図面名	標準断面図		
縮尺	1:100	図面番号	3 / 12
会社名			
事業者名	徳島県東部県土整備局(徳島庁舎)		

横断面図(1/6) S=1:100



NO. 16  
GH=36.794  
FH=30.803

NO. 15  
GH=26.338  
FH=31.803



区分	種別	施工種	数量
片切開削	土	---	9.3
	石	---	---
オーブン	土	---	9.1
	石	---	---
埋戻	土	---	---
	石	---	---
基本・埋戻	土	---	---
	石	---	---

区分	種別	施工種	数量
埋戻	土	---	---
	石	---	---
埋戻	A	埋戻	---
	B	埋戻	---
	C	埋戻	---
	D	埋戻	---
基礎	土	---	---
	石	---	---

**実施設計図面** NO.15、NO.16

工事名	R2徳土 阿南線浦線 徳・沼江 道線改良工事(4)		
路線名等	阿南線浦線		
工事箇所	徳清郡徳清町沼江(第4分割)		
図面名	横断面図(1/6)		
縮尺	1:100	図面番号	4 / 12
会社名	---		
事業者名	徳島県東部県土整備局(徳島庁舎)		

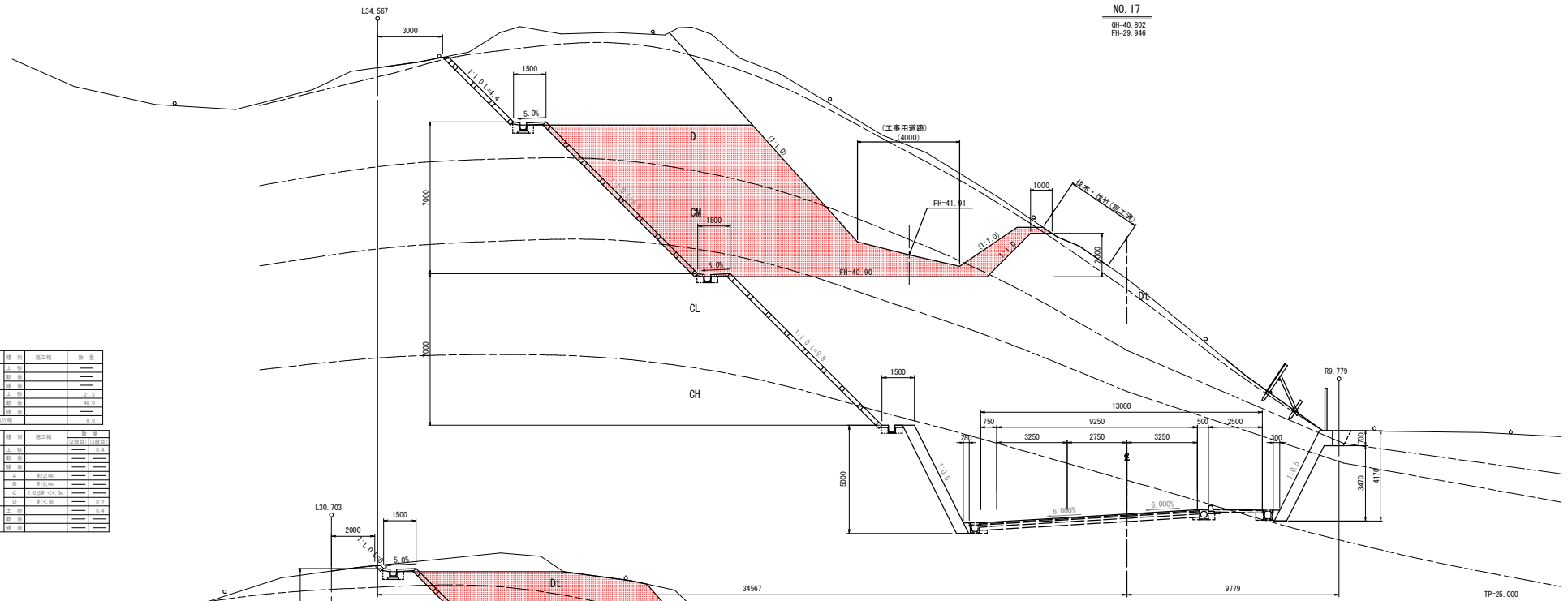
横断面図(2/6) S=1:100

NO. 17  
 GH=40.802  
 FH=29.946

区分	種別	施工種	数量
片切埋戻	土	埋戻	0.1
	石	埋戻	0.0
	砂	埋戻	0.0
オープン	土	埋戻	0.0
	石	埋戻	0.0
	砂	埋戻	0.0
基本・埋戻			0.0

区分	種別	施工種	数量
床	土	埋戻	0.1
	石	埋戻	0.0
	砂	埋戻	0.0
埋戻	A	埋戻	0.0
	B	埋戻	0.0
	C	埋戻	0.0
	D	埋戻	0.0
基本埋戻			0.0
埋戻計			0.1

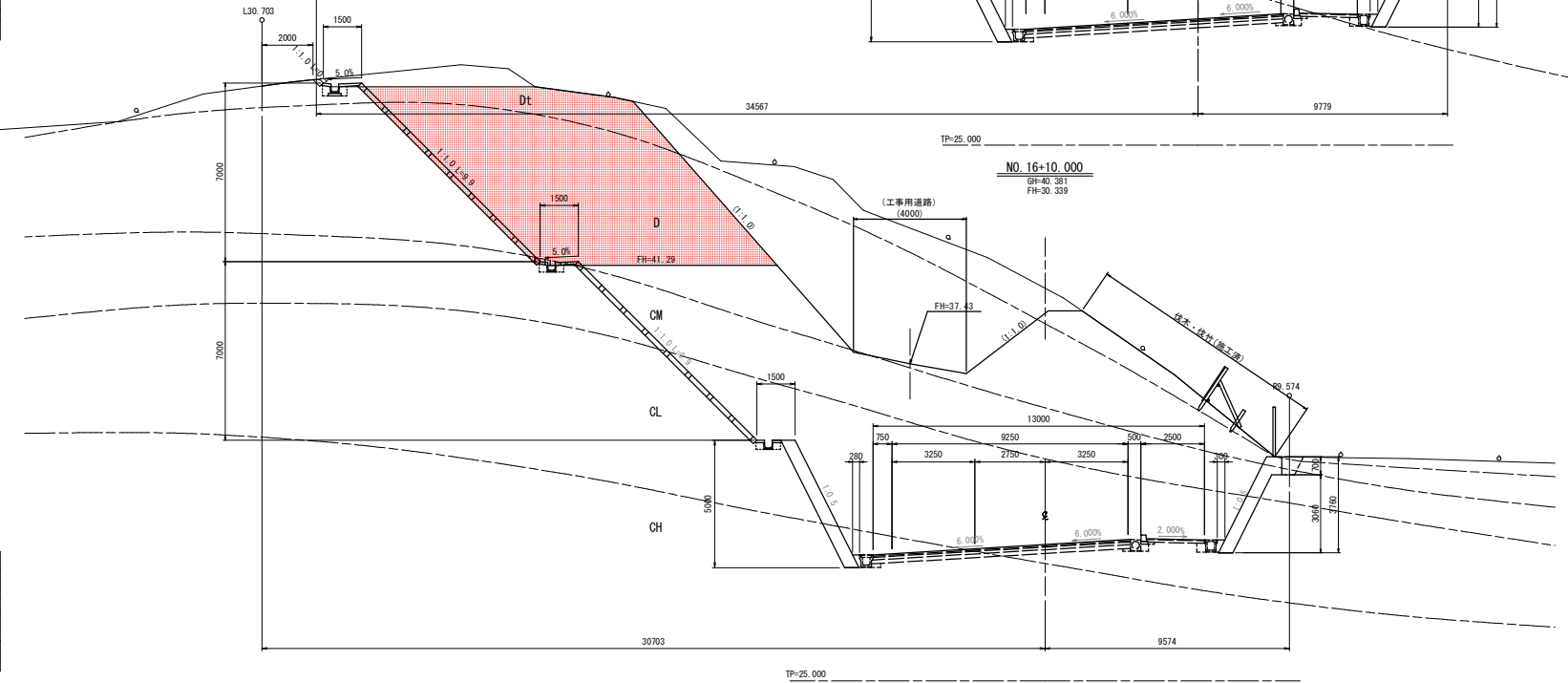


NO. 16+10.000  
 GH=40.381  
 FH=30.339

区分	種別	施工種	数量
片切埋戻	土	埋戻	0.1
	石	埋戻	0.0
	砂	埋戻	0.0
オープン	土	埋戻	0.0
	石	埋戻	0.0
	砂	埋戻	0.0
基本・埋戻			0.0

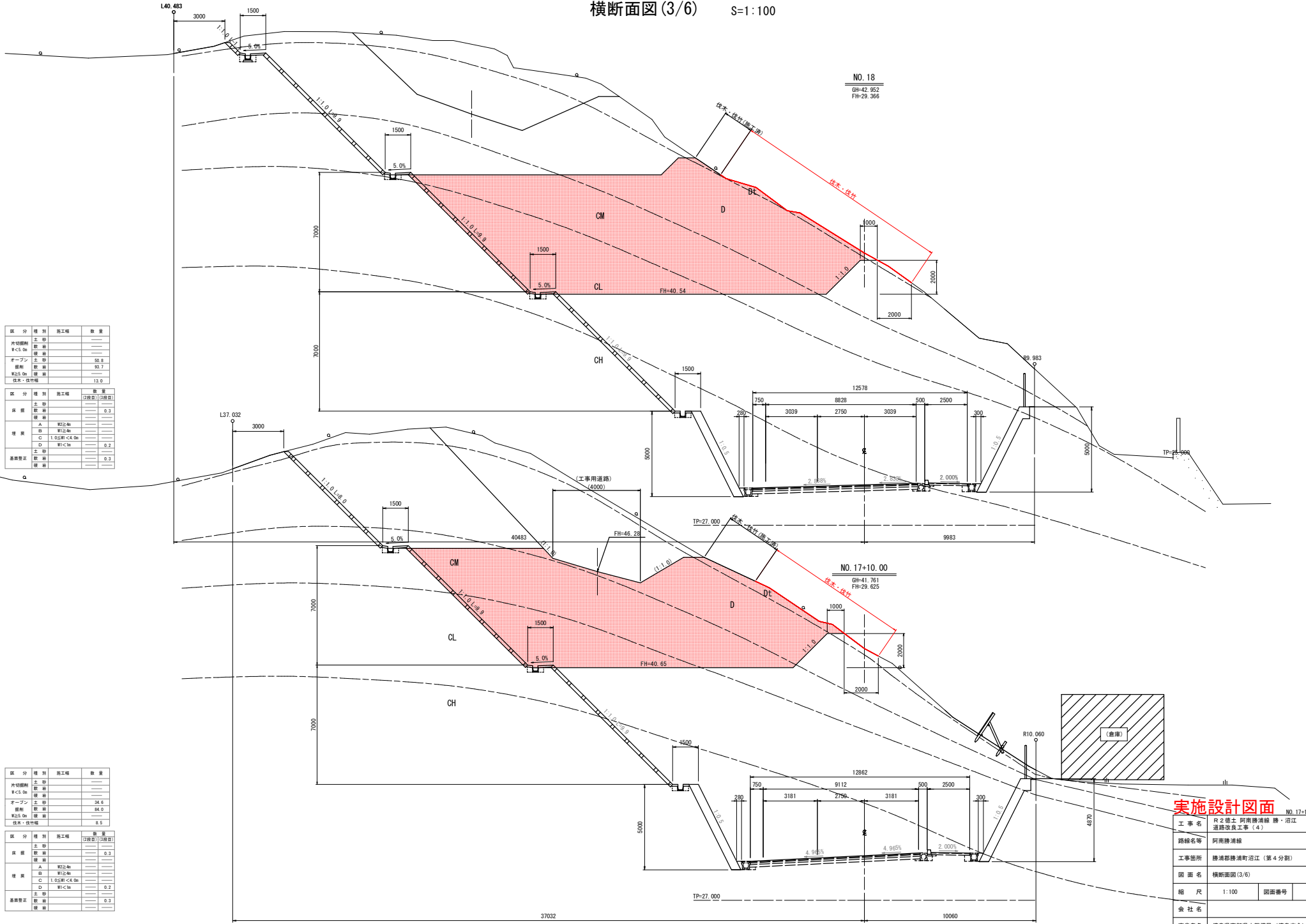
区分	種別	施工種	数量
床	土	埋戻	0.1
	石	埋戻	0.0
	砂	埋戻	0.0
埋戻	A	埋戻	0.0
	B	埋戻	0.0
	C	埋戻	0.0
	D	埋戻	0.0
基本埋戻			0.0
埋戻計			0.1



**実施設計図面** NO.16+10.00\_ NO.17

工事名	R2徳土 阿南勝浦線 勝・沼江 通線改良工事(4)
路線名等	阿南勝浦線
工事箇所	勝浦郡勝浦町沼江(第4分割)
図面名	横断面図(2/6)
縮尺	1:100
図面番号	5 / 12
会社名	
事業者名	徳島県東部県土整備局(徳島庁舎)

横断面図(3/6) S=1:100



区分	種別	施工種	数量
片切掘削	土	—	—
	石	—	—
	砂	—	—
	砕石	—	—
オープン	土	50.8	—
	石	93.7	—
	砂	—	—
	砕石	13.0	—
合計			

区分	種別	施工種	数量
床	土	—	—
	石	—	—
	砂	—	—
	砕石	0.3	—
埋戻	A	砂	—
	B	砂	—
	C	1.05割<4.0割	—
	D	砂	0.2
基礎部分	土	—	—
	石	—	—
	砂	—	—
	砕石	0.3	—
合計			

区分	種別	施工種	数量
片切掘削	土	—	—
	石	—	—
	砂	—	—
	砕石	—	—
オープン	土	34.6	—
	石	84.0	—
	砂	—	—
	砕石	8.5	—
合計			

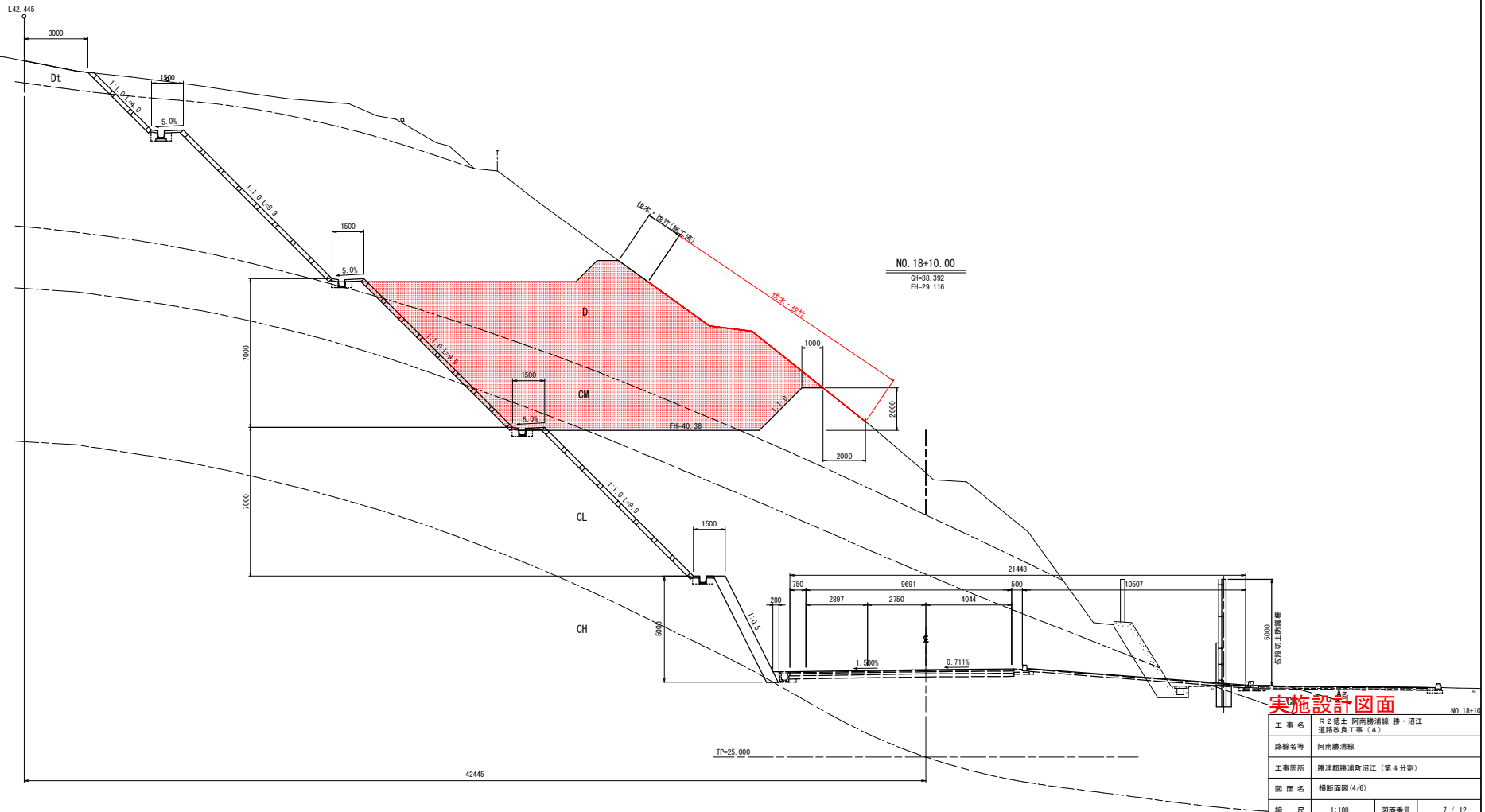
区分	種別	施工種	数量
床	土	—	—
	石	—	—
	砂	—	—
	砕石	0.3	—
埋戻	A	砂	—
	B	砂	—
	C	1.05割<4.0割	—
	D	砂	0.2
基礎部分	土	—	—
	石	—	—
	砂	—	—
	砕石	0.3	—
合計			

**実施設計図面**

NO.17+10.00, NO.18

工事名	R2徳土 阿南勝浦線 勝・沼江 道幅改良工事(4)
路線名等	阿南勝浦線
工事箇所	勝浦郡勝浦町沼江(第4分界)
図面名	横断面図(3/6)
縮尺	1:100 図面番号 6 / 12
会社名	—
事業者名	徳島県東部県土整備局(徳島庁舎)

横断面図(4/6) S=1:100



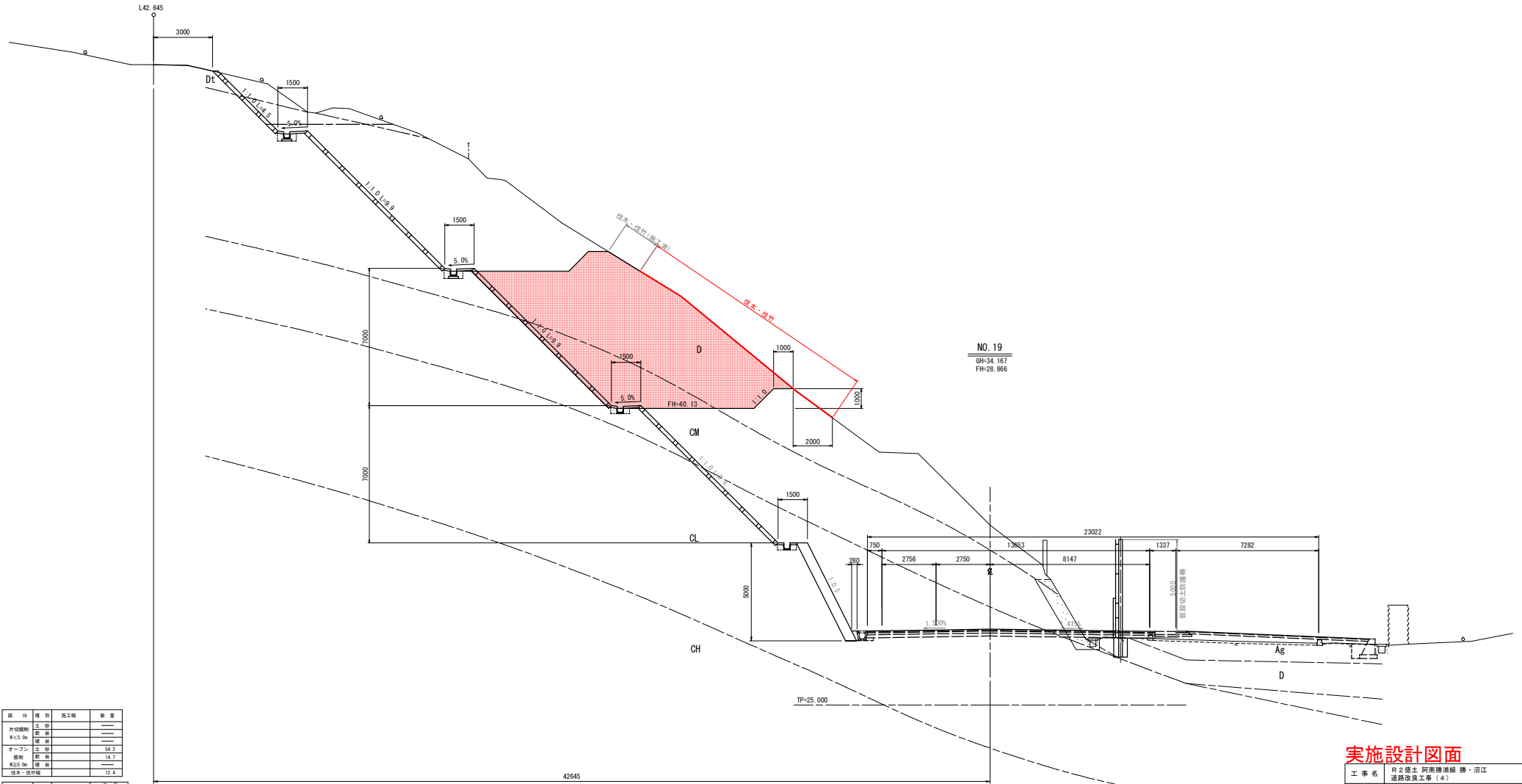
区分	種類	施工種	数量
片切埋削	土 種	---	---
	厚 < 5.0m	---	---
	厚 種	---	---
オープン	土 種	68.5	---
	厚 種	37.7	---
埋立土	厚 種	---	---
伐木・伐竹	種	12.4	---

区分	種類	施工種	数量	単位
床 層	土 種	2.4	---	1.000
	厚 種	0.3	---	1.000
埋 戻	A	埋立土	---	---
	B	埋立土	---	---
	C	埋立土 < 4.0m	---	---
	D	埋立土	---	---
基礎層	土 種	---	---	---
	厚 種	0.3	---	---

実施設計図面

工事名	R2徳土 阿南勝浦線 勝・沼江 道路改良工事(4)		
路線名等	阿南勝浦線		
工事箇所	勝浦郡勝浦町沼江(第4分割)		
図面名	横断面図(4/6)		
縮 尺	1:100	図面番号	7 / 12
会 社 名	---		
事業者名	徳島県東部県土整備局(徳島庁舎)		

横断面図(5/6) S=1:100



区分	種類	施工種	数量
片切埋削	土 種	---	---
	厚 < 5.0m	---	---
	厚 種	---	---
オープン	土 種	---	54.2
	厚 種	---	11.7
	厚 < 5.0m	---	---
改良・伐竹	土 種	---	12.4
	厚 種	---	---

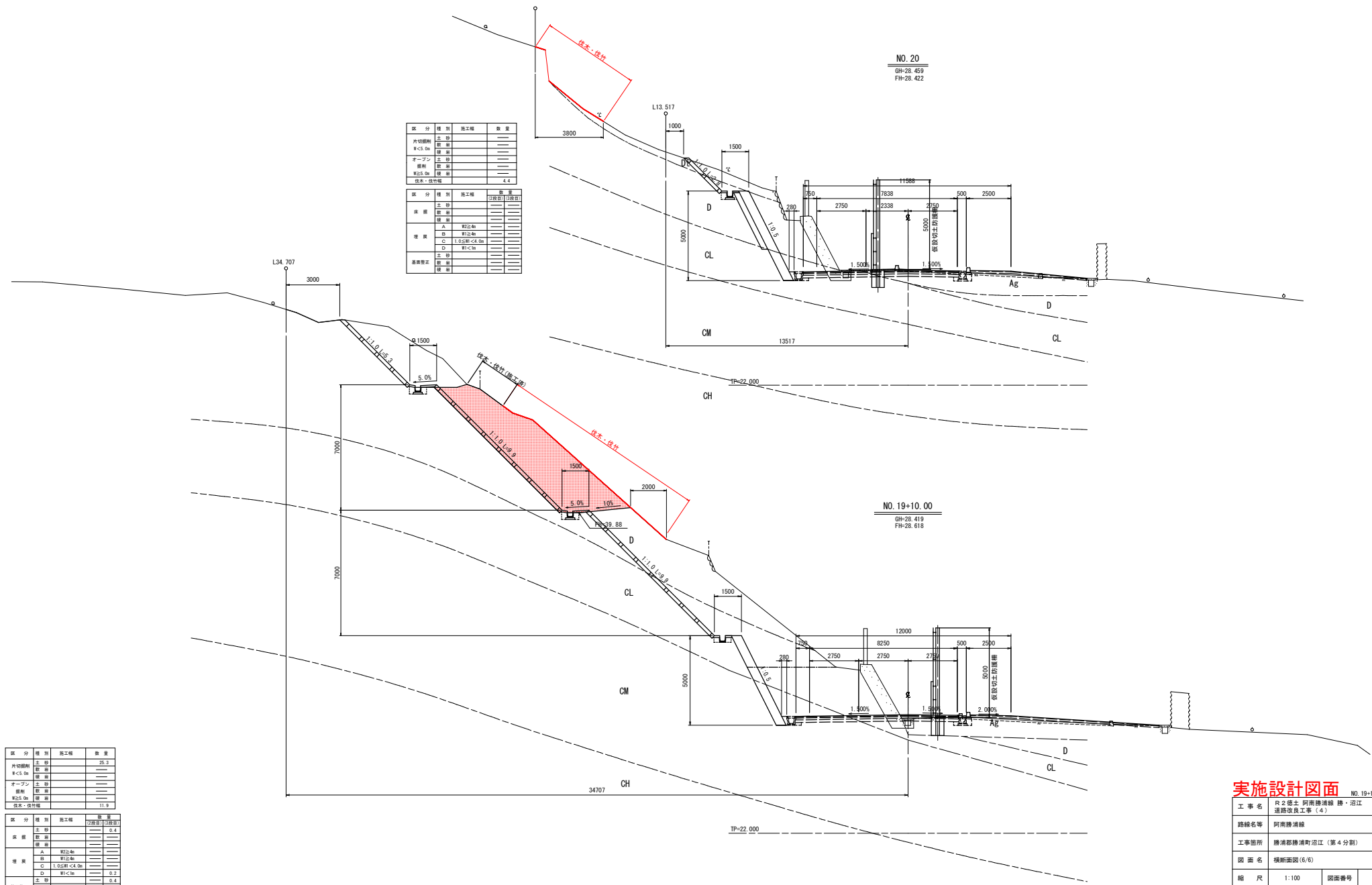
区分	種類	施工種	数量	単位
床 層	土 種	---	---	0.4
	厚 種	---	---	---
	厚 < 5.0m	---	---	---
構 造	A	壁工	---	---
	B	耐圧軸	---	---
	C	1.05斜<4.0m	---	---
	D	斜<4.0m	---	0.2
基礎部分	土 種	---	---	0.4
	厚 種	---	---	---

実施設計図面

工事名	R2 徳土 阿南線浦清線・沼江 道路改良工事(4)		
路線名等	阿南線浦清線		
工事箇所	浦清線浦清町沼江(第4分割)		
図面名	横断面図(5/6)		
縮尺	1:100	図面番号	8 / 12
会社名	---		
事業者名	徳島県東部県土整備局(徳島庁舎)		



横断面図(6/6) S=1:100



区分	種別	施工種	数量
片切埋削	土 砂	---	20.3
	敷 装	---	---
	取 除	---	---
オープン	土 砂	---	---
	敷 装	---	---
	取 除	---	---
既設・改修			4.4

区分	種別	施工種	数量
床 層	土 砂	---	0.4
	敷 装	---	---
	取 除	---	---
構 造	A	新設	---
	B	新設	---
	C	1.05新<4.0取	---
	D	新<取	---
基礎等工	土 砂	---	0.4
	敷 装	---	---
	取 除	---	---

区分	種別	施工種	数量
片切埋削	土 砂	---	20.3
	敷 装	---	---
	取 除	---	---
オープン	土 砂	---	---
	敷 装	---	---
	取 除	---	---
既設・改修			11.9

区分	種別	施工種	数量
床 層	土 砂	---	0.4
	敷 装	---	---
	取 除	---	---
構 造	A	新設	---
	B	新設	---
	C	1.05新<4.0取	---
	D	新<取	---
基礎等工	土 砂	---	0.4
	敷 装	---	---
	取 除	---	---

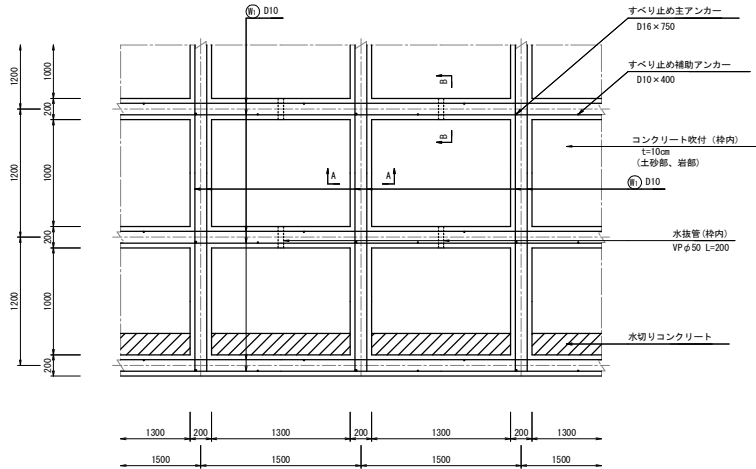
**実施設計図面** NO.19+10.00、NO.20

工事名	R2徳土 阿南勝浦線 勝・沼江 道線改良工事(4)		
路線名等	阿南勝浦線		
工事箇所	勝浦郡勝浦町沼江(第4分節)		
図面名	横断面図(6/6)		
縮尺	1:100	図面番号	9 / 12
会社名	---		
事業者名	徳島県東部県土整備局(徳島庁舎)		

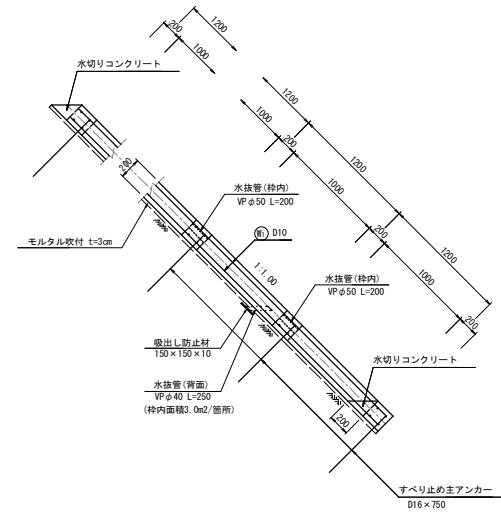
# 吹付法枠構造図

(F200-1.5m×1.2m)

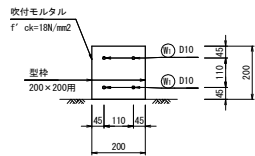
標準配筋図 S=1:25



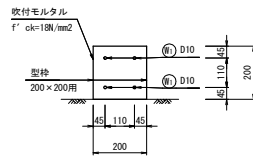
標準断面図 S=1:25



A-A 断面図 S=1:10



B-B 断面図 S=1:10



吹付法枠工参考構造図 (F200-1.5m×1.2m) 材料表

種別	規格	計算式	単位	数量	
				枠長15.00m当たり (法面10.80m当たり)	枠長1000m当たり
主鉄筋	Ⓜ D10	$V=(2.400m/本 \times 4本 + 4.500m/本 \times 4本 \times 2) \times 0.560kg/m$	kg	36.3	2420
すべり止め主アンカー	D16×750	N=6本	本	6.00	400.0
すべり止め補助アンカー	D10×400	N=2本/スパン×6スパン	本	12.00	800.0
吹付モルタル	f' ck=18N/mm <sup>2</sup>	V=0.200m×0.200m×15.000m	m <sup>3</sup>	0.600	40.00
型枠	200×200用	L=15.000m	m	15.000	1000.0
水切りコンクリート	18-8-25	V=(0.200×0.200/2×1.300)m <sup>2</sup> /箇所×3箇所	m <sup>3</sup>	0.078	5.20

備 考  
 縦枠長 = 2.400m/本×3本 = 7.200 m  
 横枠長 = 4.500m/本×2本 - 0.200m/箇所×6箇所 = 7.800 m  
 枠長 = 7.200m + 7.800m = 15.000 m

## 実施設計図面

工 事 名	R2徳土 阿南勝浦線 勝・沼江 道線改良工事 (4)		
路線名等	阿南勝浦線		
工事箇所	勝浦郡勝浦町沼江 (第4分節)		
図 面 名	吹付法枠工構造図		
縮 尺	図示	図面番号	10 / 12
会 社 名			
事業者名	徳島県東部県土整備局 (徳島庁舎)		

吹付法砕求積・展開図 (1/2) S=1:100

NO. 15+18.2~NO. 18+16.7 (左) 中段部(2段目)

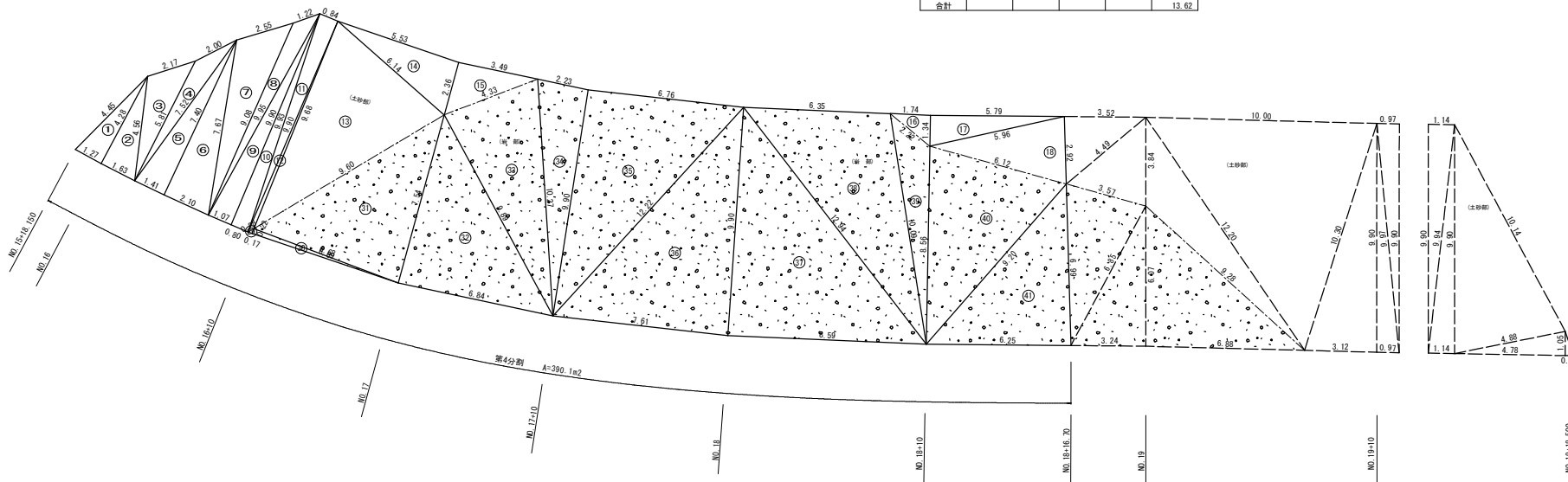
法面勾配 (1:1.0)

中段 土砂部 求積表-1

NO.	A (m)	B (m)	C (m)	(A+B+C)/2	面積(m <sup>2</sup> )
1	1.27	4.45	4.28	5.000	2.72
2	4.28	1.63	4.56	5.235	3.49
3	4.56	2.17	5.81	6.270	4.50
4	5.81	2.00	7.52	7.665	3.42
5	7.52	1.41	7.40	8.165	5.22
6	7.40	2.10	7.67	8.585	7.77
7	7.67	2.55	9.08	9.650	8.80
8	9.08	1.22	9.95	10.125	4.07
9	9.95	1.07	9.90	10.460	5.30
10	9.90	0.80	9.93	10.315	3.96
11	9.93	0.84	9.90	10.335	4.16
12	9.90	0.28	9.68	9.930	0.85
13	9.68	9.60	6.14	12.710	28.06
14	6.14	5.53	2.36	7.015	6.52
15	2.36	4.33	3.49	5.090	4.12
合計					92.96

中段 土砂部 求積表-2

NO.	A (m)	B (m)	C (m)	(A+B+C)/2	面積(m <sup>2</sup> )
16	1.74	2.22	1.34	2.650	1.17
17	1.34	5.96	5.79	6.545	3.91
18	6.12	2.92	5.96	7.500	8.54
合計					13.62



中段 岩部 求積表

NO.	A (m)	B (m)	C (m)	(A+B+C)/2	面積(m <sup>2</sup> )
29	0.17	0.28	0.22	0.335	0.02
30	0.22	6.69	6.68	6.795	0.74
31	6.68	9.60	7.54	11.910	25.08
32	7.54	6.84	9.89	12.135	25.75
33	9.89	4.33	10.27	12.245	21.24
34	10.27	2.23	9.90	11.200	11.03
35	9.90	6.76	12.22	14.440	33.44
36	12.22	7.61	9.90	14.865	37.64
37	9.90	8.59	12.94	15.715	42.51
38	12.94	6.35	10.09	14.690	31.41
39	10.09	2.22	8.56	10.435	7.46
40	8.56	6.12	9.20	11.940	25.37
41	9.20	6.25	6.99	11.220	21.83
合計					283.51

中段部法面工集計表

種別	規格	単位	数量	備考
法面清掃工		m <sup>2</sup>	390.1	土砂部 A=92.96+13.62=106.58 m <sup>2</sup> 岩部 A=283.51 m <sup>2</sup>
ラス張り工	#14 50×50	m <sup>2</sup>	390.1	
現場吹付砕工	F200-1500×1200	m	626.1	
水切りコンクリート	σck=18N/mm <sup>2</sup>	m <sup>3</sup>	0.9	
コンクリート吹付工	t=10cm σck=18N/mm <sup>2</sup>	m <sup>2</sup>	259.2	
水抜管	VPφ40	m	21.8	
吸出し防止針	1507150710	枚	87	
水抜管(枠内)	VPφ50	m	41.0	

実施設計図面

工事名	R2徳土 阿南勝浦線 勝・沼江 道線改良工事(4)		
路線名等	阿南勝浦線		
工事箇所	勝浦郡勝浦町沼江(第4分割)		
図面名	吹付法砕求積・展開図(1/2)		
縮尺	1:100	図面番号	11 / 12
会社名			
事業者名	徳島県東部県土整備局(徳島庁舎)		

吹付法枠求積・展開図 (2/2) S=1:100

NO. 15+18.2~NO. 18+16.7 (左) 中段部(2段目)

法面勾配 (1:1.0)

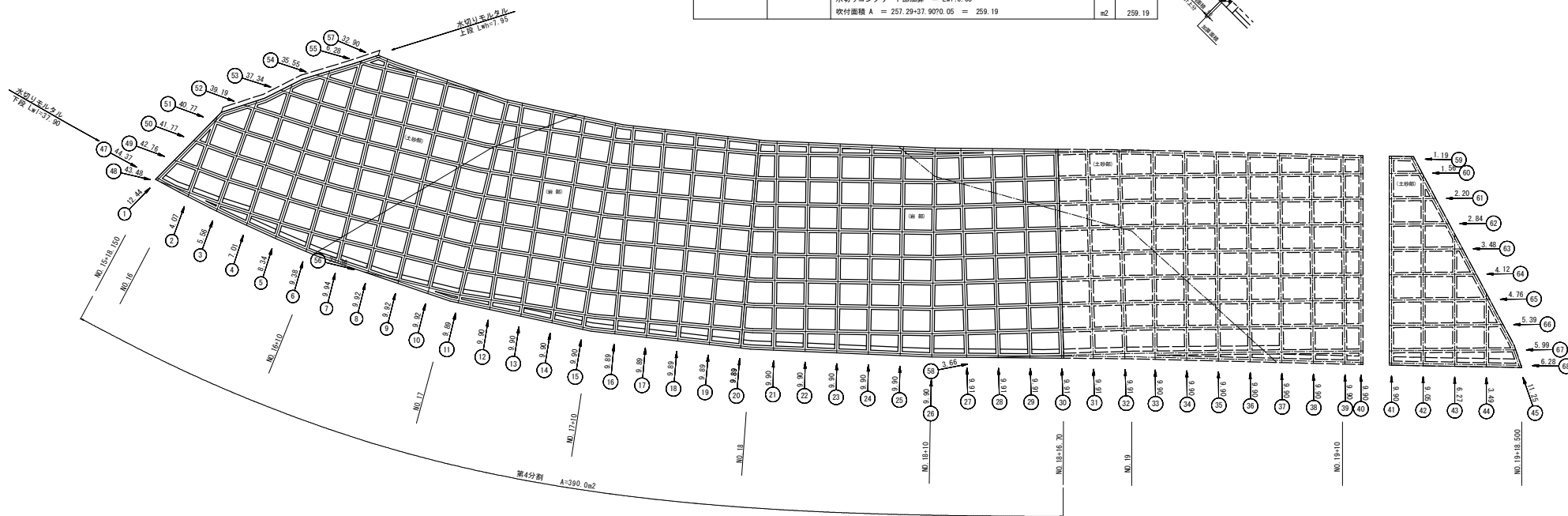
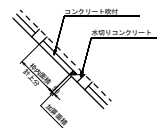
中段部(F200-1.2m×1.5m) 数量一覧表

種別	規格	計算式	単位	数量
縦枠長	La = 284.48 m		m	284.48
横枠長	Lb = 401.43 m		m	401.43
総枠長	Lo = La+Lb = 284.48+401.43		m	685.91
格子点数	N = 299ヶ所		ヶ所	299
のり面全体面積	L = Lo×b×N = 685.91×0.200×299		m <sup>2</sup>	626.11
水切りモルタル延長	Ao = 390.09 m <sup>2</sup>		m <sup>2</sup>	390.09
水切りモルタル高さ	Lw = Lw1+Lw2 = 37.90+7.95		m	45.85
水切りコンクリート	hw = n×h = 1.00×0.200		m	0.200
水切りコンクリート	Vw = hw×h/2×Lw = 0.200×0.200/2×45.85		m <sup>3</sup>	0.92
枠内面積	A = Ao-L×b-Lw1×hw = 390.09-626.11×0.200-37.90×0.200		m <sup>2</sup>	257.29
コンクリート吹付工	t=10cm	水切りコンクリート部加算 = Lw1/2×0.05	m <sup>2</sup>	259.19
		吹付面積 A = 257.29+37.90/2×0.05 = 259.19	m <sup>2</sup>	259.19

中段部(F200-1.2m×1.5m) 数量一覧表

種別	規格	計算式	単位	数量
吸出し防止材	1507150710	N = 吹付面積 A ÷ 3.0m <sup>2</sup> /箇所 = 259.19÷3.0 = 87	ヶ所	87
水接管(背面)	VPφ40	L = N×? 0.25 = 87×0.25 = 21.75	m	21.75
水接管(特内)	VPφ50	L = N×? 0.20 = 206×0.20 = 41.00	m	41.00

枠幅 t=0.200m、枠高 h=0.200m  
のり面勾配 1:n=1:1.00  
水接管(特内)設置の横枠数 Nw=206箇所



枠長一覧表(中段)

縦枠 No.	縦枠長 (m)	横枠 No.	横枠長 (m)
1	12.44	21	9.90
2	4.07	22	9.90
3	5.56	23	9.90
4	7.01	24	9.90
5	8.34	25	9.90
6	9.38	26	9.90
7	9.94	27	9.91
8	9.92	28	9.91
9	9.92	29	9.91
10	9.92	30	9.91
11	9.89	合計	284.48
12	9.90		
13	9.90		
14	9.90		
15	9.90		
16	9.89		
17	9.89		
18	9.89		
19	9.89		
20	9.89		

枠長一覧表(中段)

横枠 No.	横枠長 (m)
47	44.37
48	43.48
49	42.76
50	41.77
51	40.77
52	39.19
53	37.34
54	35.55
55	6.28
56	33.36
57	32.90
58	3.66
合計	401.43

実施設計図面

工事名	R2徳土 阿南勝浦線 勝・沼江 道路改良工事(4)
路線名等	阿南勝浦線
工事箇所	勝浦郡勝浦町沼江(第4分割)
図面名	吹付法枠工求積・展開図(2/2)
縮尺	1:100 図面番号 12 / 12
会社名	
事業者名	徳島県東部県土整備局(徳島庁舎)